

交通事故ゼロをめざして！

第24号

交通安全ニュースレター

発行：公認 浦和中央自動車教習所

電話：048-878-1141

ホームページも見てね！ [浦和中央教習所](#) [検索](#)



出会い頭事故ゼロ運動実施中！！

交通事故を1つでも減らせるように、ぜひ、みんなで読んでください！！



うららちゃん

出会い頭事故は、見通しの悪い交差点で多発しています！
ですから、『いつ来ないから』とか『交通量が少ないから』という思い込みで運転せずに、常に来てるかもしれないと考え運転しましょう！



すすむくん

今回は、出会い頭事故について、考えていきたいと思えます。出会い頭事故を防止するためには、
お互いの見え方を知る
(四輪車・二輪車から)
四輪車の運転者の心理
(二輪車への意識を)
防止するためのポイント
を見ていきましょう！

存在を
知らせて気づいて
事故回避

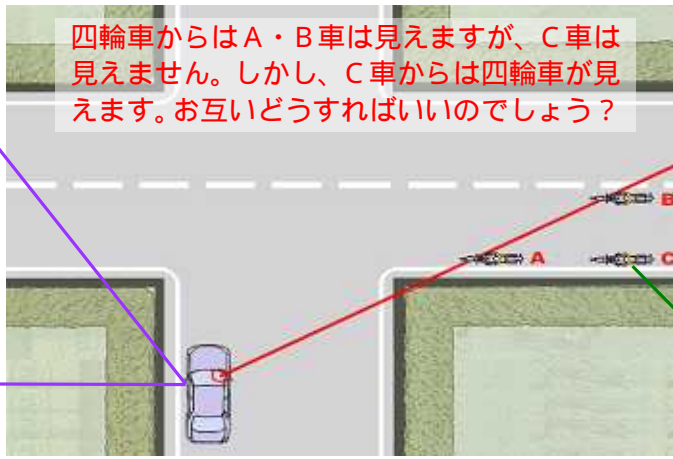
二輪車の出会い頭事故
について考えよう！

昨年、埼玉県内の交通事故死者数のうち約25%が二輪車と原付が占め、今年も6月末現在で20名(約24%)が占めています。

《A・B車の見え方》



《C車の見え方》



《B車からの見え方》



《C車からの見え方》



お互いの見え方を
知ることが大事！
どのように見えているかを知ることが、とても大切です！

《二輪車のライダーは・・・？》

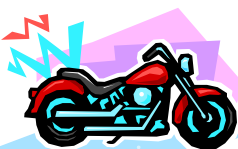
優先意識を持ちすぎない。
二輪車は軽視されやすいことを理解した運転をする。
常に四輪車は出てくると考えて運転する。
発見の早い自分が、早めの対応をする。

《四輪車のドライバーは・・・？》

一時停止場所では、必ず停止する。(見える位置まで一気に出ない。)
見にくい場所は、見える位置まで出て、もう一度停止(二段停止)する。
二輪車や原付がいるかもしれないという意識で確認する。
遠くの方までしっかりとよく見る。

出会い頭事故を防止するためのポイント！

四輪運転者の心理を知り、
二輪車への意識を！
四輪車のドライバーは、右左の安全確認をするときに、四輪車に対する意識が強くなり、**二輪車や原付を軽視してしまう傾向があるようです。**
二輪車や原付は、四輪車と違い車体が小さいので、電柱や街路樹などの死角に入ってしまうこともあります。



思いやる心が大切！



インストラクターからのひとこと
今回は、出会い頭事故について見てきました。四輪と二輪だけではなく、四輪と四輪、歩行者・自転車との出会い頭事故にも、十分、気をつけましょう！周りに優しく・ゆとりある運転をして下さい！！

運転は、心でしていきましょう！



野田インストラクター

各警察署管内の交通事故死者統計(7月末現在)

	累計	増減
浦和	2	0
浦和東	4	1
岩槻	5	0
武南	4	1

浦和警察(浦和区・南区)
浦和東警察(緑区)
岩槻警察(岩槻区)
武南警察(東川口周辺)

『5S』運転推進中！
ストレーン・緊張感を持つ。
シー・状況をよく見る。
スロウ・ゆくり走行する。
ストップ・しっかり止まって確認する。
シートベルト・全席着用する。
みんなで実践していきましょうね！！
いもこちゃん

こんにちは！浦和中央教習所です。

交通事故0を
目指して
頑張っています。



看板娘 うらちゃん&サブキャラ いもこちゃん

「うらチュ〜」の 交通安全宣教師隊 をご紹介します！

「浦中交通安全宣教師隊」の活動の一部をご紹介します！

大好評！！

セイスさんにご協力を頂き、毎月ニュースレターを配布！



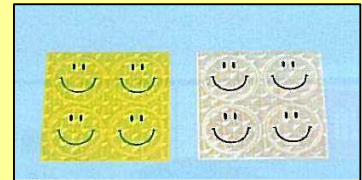
早期より行っています

毎月、近隣駅頭にて交通安全普及活動を行っています！



喜ばれています

無料で交通事故防止グッズをお届けしています！



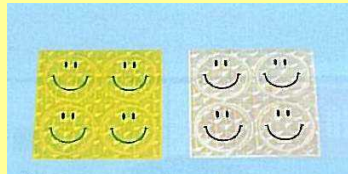
**雨かにもあるよ
またご紹介しませう**



夜、くらい道を走る時もこれならあんしん！



空気入れのところに差し込むだけでライトに反射してピカピカ光ります。



ご希望の方に
無料で
お送りいた
します！

反射材でできたシールです。自転車の後方などにお貼り下さい。
サイクルキャップと反射シールのどちらがご希望かもお知らせ下さい。



夜間の自転車の事故が増えてます。これらの反射材を付けて、交通事故の未然防止にご協力下さい！

電子メールかお電話でご請求ください。

ホームページ [浦和中央教習所](#) [検索](#)

Eメール info@ucds-net.co.jp

でんわ 048(878)1141

浦和中央自動車教習所は地域の交通安全センターとして、交通安全宣教師活動を実施しています。