

# 交通安全ニュースレター

発行：公認 浦和中央自動車教習所

電話：048-878-1141

ホームページも見てね! 浦和中央教習所 検索



みんなで読んで、時間と心にゆとりのある安全運転をしましょうね!



うららちゃん

### 早く出て

### 追い越しせずに

### 安全に

### 追い越しには、

### デメリットだけ!

みなさん、買い物に行きレジに並んでいたら、隣の列の方が早そうだったので、そちらに並んだら、元いた列の方が結局、早かった! という経験ありませんか?

これこそ無駄な追い越しそのものなんです!

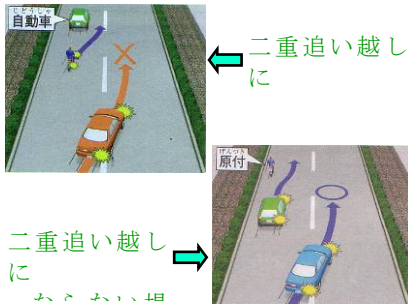
静岡県トラック協会が行った実験でも、100キロ走行する中で、できるだけ追い越しをする車と、全く追い越しをしない車との到着時間は、たったの10分しか変わらなかったのです。

つまり、危険を冒して追い越しをするよりも、ほんの数分出発を早くする方が、より安全だということですよ!

車が、車を追い越す時には、右側を追い越すのが原則です。しかし、前の車が右折しようとして中央にいたりする時には、その左側を通過します。この時、後方からの二輪車等に十分気を付けましょうね!!



すすむくん



※車とは、自動車・原付・軽車両  
※自動車とは、大型自動車・中型自動車・普通自動車・大型特殊自動車・小型特殊自動車・大型二輪車・普通二輪車

### 標識を正しく

### 理解していますか?

左の標識は、良く似ています。意味が意味は全然違います。意味の違いが、わかりますか?



① ② ③ ④ ⑤ ⑥ ⑦ ⑧

### 二重追い越しの禁止について!

前の車が、自動車を追い越そうとしている時に、自分が追い越しをすると二重追い越しになります。ポイントは、車と自動車の違いに気づけるかです。

### 追い越し禁止場所を

### 再確認しましょう!

次の場所では、自動車と原付を追い越すできません! しかし、自転車などの軽車両を追い越すことはできます。

① 追い越し禁止の標識がある場所

② 道路のまがり角付近(見通しに関係なく)

③ 上り坂の頂上付近

④ 勾配の急な下り坂

⑤ トンネル(車両通行帯がある場合は除く)

⑥ 交差点とその手前30m以内の場所(優先道路通行中は除く)

⑦ 踏切とその手前30m以内の場所

⑧ 横断歩道や自転車横断帯とその手前30m以内の場所(追い抜きも禁止になります)

### 追い越しされる側の

### ルール!

追い越しされる側にもルールがあります。追い越しされる人も、次の点に注意し運転しましょうね!

(1) 追い越しが終わるまで、絶対に速度をあげないようにしましょう。

(2) 追い越しの余地がないときは、左によって進路を譲ってあげましょう。

### 安全な間隔で

### 追い越ししましょう!

また、天候や年齢などの情報もしっかりと捉えておきましょう!

### 各警察署管内の交通事故死者統計(8月末現在)

	累計	増減
浦和	4	1
浦和東	1	0
岩槻	6	1
武南	4	1

浦和警察(浦和区・南区)  
浦和東警察(緑区)  
岩槻警察(岩槻区)  
武南警察(東川口周辺)

### インストラクターからのひとこと

先を急ぎ追い越しをして、もし事故を起こしてしまえば、時間に遅れるだけでなく、自分の一生を台無しにしてしまう可能性があります! 「急かば回れ!!」をいつも心に運転しましょうね。

自分の気持ちをしっかりとコントロールして下さい!



野田インストラクター

# 交通安全 うららちゃん

## 第25回 それってデートの誘い？



夜、くらい道を走る時もこれならあんしん！

ご希望の方に  
お送りします  
送料

空気入れのところに差し込むだけでライトに反射してピカピカ光ります。  
是非ともご利用頂き、交通事故の未然防止にご協力下さい！

今、浦千ゅ〜では事務スタッフを募集しています。

事務スタッフ  
時給：1,000円～（勤務時間、曜日等は相談）  
★履歴書に勤務可能曜日、時間をご記入の上  
さいたま市南区辻4-7-27（〒336-0026）  
浦和中央自動車教習所事務室宛までお願いします。  
★勤務地は  
さいたま市緑区大崎910番地  
浦和中央自動車教習所 となります。

上の交通安全グッズのご請求は、  
電子メールかお電話でご請求ください。

ホームページ [浦和中央教習所](#)

Eメール [info@ucds-net.co.jp](mailto:info@ucds-net.co.jp)

みんなでおぼえてね！うらちゅ〜の人気者  
うららちゃん

いもこちゃん すすむくん

浦和中央自動車教習所