

交通事故ゼロをめざして！

第46号

交通安全ニュースレター

発行：公認 浦和中央自動車教習所

電話：048-878-1141

ホームページも見てね！ [浦和中央教習所](#) [検索](#)



緊急車両の優先周知運動実施中！

みんなで読んで、緊急自動車が少しでも早く、到着できるようにしましょうね！



うららちゃん

緊急車

譲る気持ちが

人救う

緊急自動車の優先を

徹底しましょう！

運転しているときに、パトカーや救急車、消防車などが来る可能性があります。

みなさんが、もし自分や家族、友人がこれらの車を必要とするようなことになった時、1分でも1秒でも早く来てほしいと思いませんか？

ですから、緊急自動車が来たときには、『一刻も早く現地に到着できるように』、道を譲ってあげて下さい！

今回は、どのようなものを緊急自動車というのか、どのように道を譲ってあげれば良いのかを一緒に見ていきましょう！

四輪車の場合、窓を閉めていたり、音楽を聴いてたりすると、サイレンの音が聞こえにくくなります。もし、うっすら聞こえてきたら、窓を開けたり、音量を下げるなどの対応をして下さいね！



すずむくん

緊急自動車って何？

緊急自動車というのは、公安委員会が指定したもので、サイレンを鳴らし、赤色灯火をつけて、緊急用務のために運転しているものを言います。

例えば、パトカーや救急車、消防車、白バイ、応急作業用自動車などがあります。

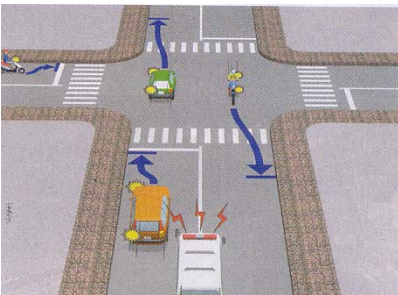


緊急車両に道を

譲り時の方法！

緊急車両の場合、到着時間が人の生死や被害の大小に関係することが多く、譲り方ひとつで結果が大きく変わります。では、正しい進路の譲り方を見ていきましょう！

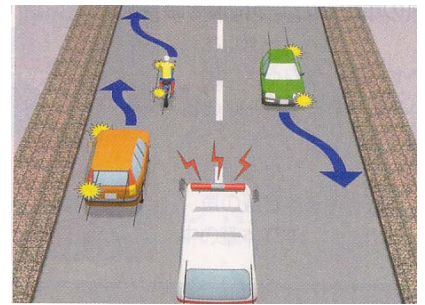
《交差点やその近くの場合》



◎交差点をさけて(交差点内で停止せずに)、左側に寄せて、一時停止して、道を譲るようにしましょう。

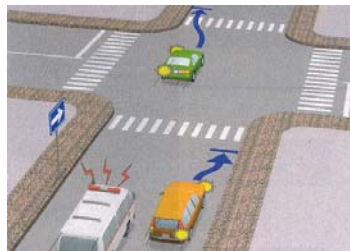
《交差点や

その近くではない場合》



◎道路の左側に寄って、道を譲るようにしましょう。(妨害になりそうな時には、停止して譲ることもあります。)

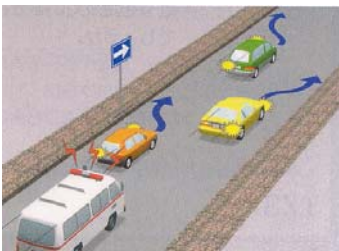
《一方通行の道路の場合》



◎車が左に寄ると緊急自動車の妨げになってしまう時は、交差点をさけて、右側に寄せて一時停止して道を譲るようにしましょう。

②交差点や

その近くではない場合…



◎車が左に寄ると緊急自動車の妨げになってしまう時は、右側に寄せて、譲るようにしましょう。

切な対応をして下さいね！
慌てずに状況を把握して、適

路線バスも

優先させよう！

もしバスが時間通りに来なければ、誰も使わなくなりません。そうなるとう家族に送ってもらおうということになり、渋滞の原因になるので、バスも優先させるようにしましょう！



インストラクターからのひとこと

運転者一人一人のちょっとした協力によって、救える命があったり、困っている人が安心したりするのです！他人のことと考えずに、自分のことのように考え、積極的に協力してあげて下さいね！

思いやりの気持ちが人を助けるんです！



野田インストラクター

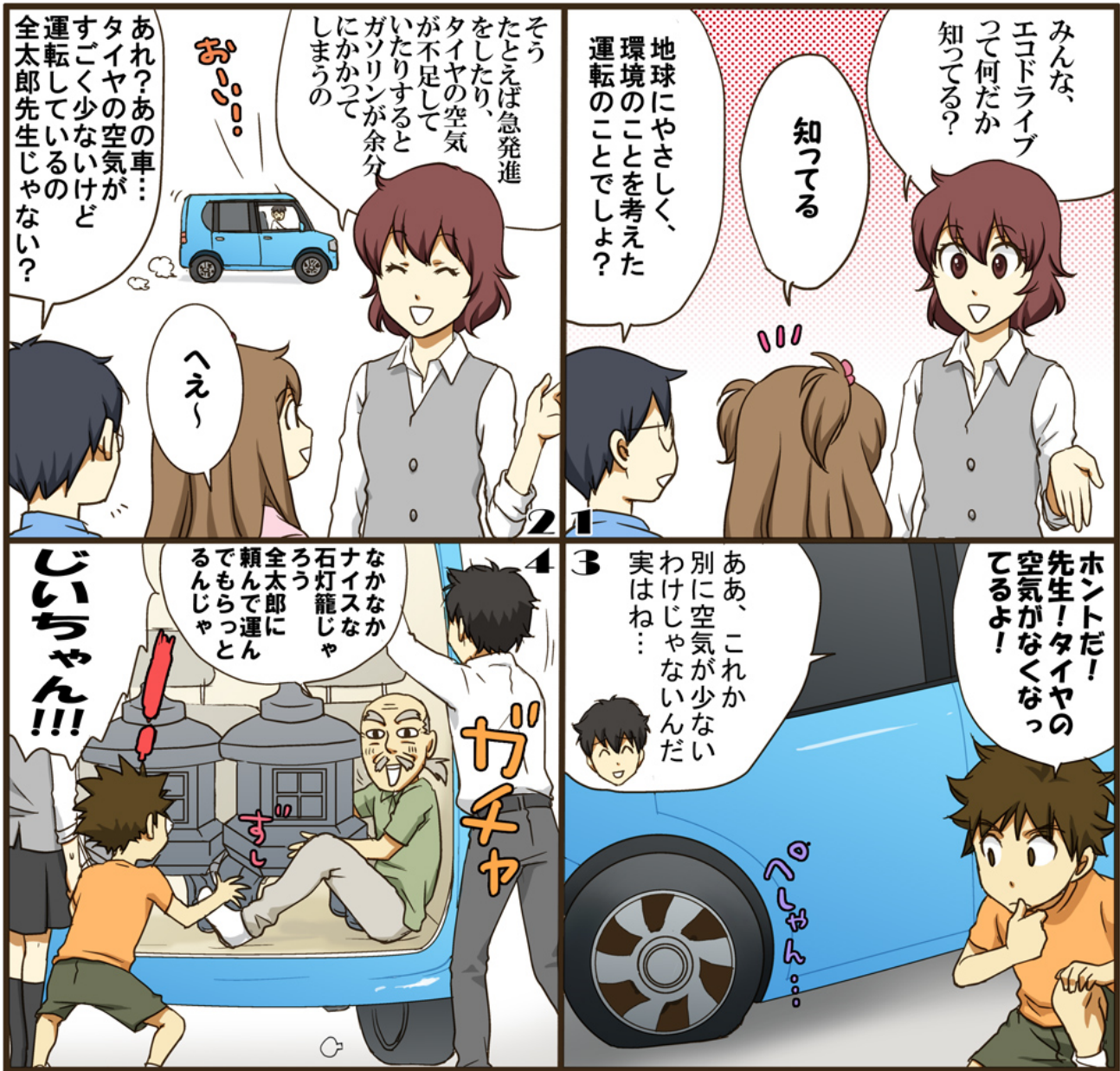
各警察署管内の交通事故死者統計(5月末現在)

	累計	増減
浦和	1	0
浦和東	1	0
岩槻	2	0
武南	3	1

浦和警察(浦和区・南区)
浦和東警察(緑区)
岩槻警察(岩槻区)
武南警察(東川口周辺)

交通安全 うららちゃん

第34回 エコドライブをしよう！



夜、くらい道を走る時もこれならあんしん！

ご希望の方にお送りいたします

空気入れのところに差し込むだけでライトに反射してピカピカ光ります。是非ともご利用頂き、交通事故の未然防止にご協力下さい！

今、浦千ゅ〜では事務スタッフを募集しています。

事務スタッフ
時給：1,000円～（勤務時間、曜日等は相談）
★履歴書に勤務可能曜日、時間をご記入の上
さいたま市南区辻4-7-27（〒336-0026）
浦和中央自動車教習所事務室宛までお願いします。
★勤務地は
さいたま市緑区大崎910番地
浦和中央自動車教習所 となります。

上の交通安全グッズのご請求は、電子メールかお電話でご請求ください。

ホームページ [浦和中央教習所](#)

Eメール info@ucds-net.co.jp

みんなでおぼえてね！うらちゅ〜の人気者 うららちゃん

いもこちゃん すすむくん

浦和中央自動車教習所

浦和中央自動車教習所は地域の交通安全センターとして、交通安全宣教師活動を実施しています。