

# 交通安全ニュースレター

発行：公認 浦和中央自動車教習所

電話：048-878-1141

ホームページも見てね! 浦和中央教習所 検索



## 交通死亡事故防止運動実施中!

みんなで読んで、事故を起こさない・遭わない1年にしましょうね!



うららちゃん

譲り合う

気持ちで今年も

事故はなし

### 昨年の交通事故統計から

#### 見てみましょう!

昨年の全国での交通事故死者数は、4,411人で(前年比201人減)でした。また、埼玉県内の交通事故死者数は、200人で(前年比7人減)で、全国でワースト2位でした。

安全運転に対する社会的な気運の高まりや警察による取り締まりの強化などにより、交通事故死者数は減少傾向にあります。埼玉県は毎年のようにワーストに入っています。

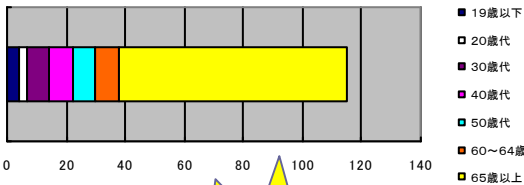
今回は、昨年の統計から、どのような傾向があるのかを見ていきますので、参考にして頂きたいと思います!

交通事故死者数は、減少傾向ではありますが、悲惨な交通事故がなくなったわけではありません! 事故に遭い、身体的・精神的に被害を受けている人は大勢いるのです!



すすむくん

### 《図2 交通事故死者の年齢別》



なんと

66.9%

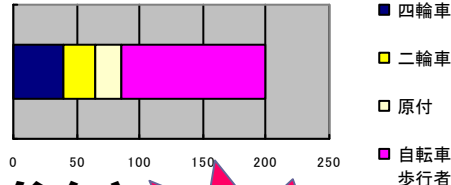
## が65歳以上の高齢者!

1	16~18時	23名
2	8~10時	21名
3	4~6時	19名
4	20~22時	18名
4	22~24時	18名
6	18~20時	17名

やはり件数が多いのは、通勤や通学ラッシュ、帰宅ラッシュの時間帯です。

車の運転者だけでなく、みんなが時間に余裕をもって行動すれば、交通事故を防止できるんです!

### 《図1 交通事故死者の状態別》



なんと

57.5%

## が歩行者や自転車!

### 死亡事故が多かった時間帯は?

埼玉県内の死亡事故が、多く発生した時間帯は、次のとおりです。

- ① 前方不注視(漫然・脇見) → 48人(25%)
  - ② 一時不停止 → 28人(14.6%)
  - ③ 歩行者保護義務違反 → 18人(9.4%)
- これらは、運転者が危険な行為であると自覚を持って運転していれば防げるものばかりです。

### 歩行者と自転車の死亡事故が約6割!

### 死亡事故の主な交通違反!

埼玉県内の交通事故死者数200人のうち、115人(57.5%)が歩行者や自転車乗車中に事故に遭い、尊い命が失われています(左図)。

昨年の死亡事故につながった主な交通違反は、次のとおりです。

### 埼玉県内の事故発生・負傷者発生状況!

《人身事故件数》

35,608件

1日平均 97.2件

25分に1件

《物損事故件数》

132,359件

1日平均 361.6件

4分に1件

《負傷者数》

43,517名

1日平均 118.8名

12分に1名

各警察署管内の交通事故死者統計(12月末現在)

	累計	増減
浦和	5	2
浦和東	2	0
岩槻	10	1
武南	5	0

浦和警察(浦和区・南区)  
浦和東警察(緑区)  
岩槻警察(岩槻区)  
武南警察(東川口周辺)

### インストラクターからのひとこと

交通事故を起こしたり、巻き込まれると当事者だけでなく、その家族にも大きな負担をかけることになります! この一年、みなさんが事故に遭わないことを心より祈っています!

楽しい一年にして下さいね!



野田インストラクター

