

# 交通安全ニュースレター

発行：公認 浦和中央自動車教習所

電話：048-878-1141

ホームページも見てね！ [浦和中央教習所](#) [検索](#)



みんなで読んで、携帯やスマホ、カーナビについて、一度考えてみて下さい！



うららちゃん

**便利と危険は表裏一体！**

現在、携帯電話やスマホ、カーナビは、日々、著しい進化を遂げています！しかし、便利になっている反面、間違った使い方をして事故に繋がっているケースも少なくないのです。

**運転中は、目で状況を捉えて（認知）、どのような対応をするか（判断）、それに基づいて行動（操作）をしています！つまり状況が正しく把握できなければ、正しい判断・操作にはならないのです。**

今回は、埼玉県内での携帯電話やカーナビ使用時における交通事故の統計から考えて見ましょう！

脇見運転しては、正しい情報が取れなくなります。仮に情報が取れたとしても、確実に遅れが生じます。そのような状態では、事故になった時に衝撃が大きくなるぶん、死亡事故に繋がるのです！



すずむくん

“少しくらい  
そんな気持ちに  
ブレーキを”



《表1》

年	項目	死者数	負傷者			合計
			軽傷	重傷	小計	
24年		3	4	107	111	114
23年		0	11	99	80	82

《表2》

年	追突	出会頭	正面衝突	対歩行者	その他
24年	51	9	6	6	3
構成率	68%	12%	8%	8%	4%



《表1》

年	項目	死者数	負傷者			合計
			軽傷	重傷	小計	
24年		0	11	252	263	263
23年		1	9	180	189	190

《表2》

年	追突	出会頭	正面衝突	対歩行者	その他
24年	119	23	3	3	10
構成率	75%	15%	2%	2%	6%



### 携帯電話使用中の交通事故状況！

事故発生時の携帯電話などの使用状況をみると、画像目的が39件、通話目的が14件発生している、画像目的が事故件数の約3割を占めています。また、表1にあるように死者数と重傷者が増加し、表2をみると追突事故が約70%を占めています。

### カーナビ使用中の交通事故状況！

運転中、カーナビの画像を注視するのは違反になります。しかし、違反になるからでなく、事故につながる危険性があるからしないと考えて下さい。また、表1にあるように重傷者が極端に増加し、表2をみると追突事故がなんと75%を占めています。

### 注視って、むねむね？注視とは2秒間です！

“たったの2秒か”と思われる方もいるかもしれませんが、日常生活の2秒と運転中の2秒とは、危険性が全く違うのです。例えば、時速40kmで走行している車は、2秒間になんと22mも進んでしまうのです。

### インストラクターからのひとこと

運転者の“ちょっとくらいなら”・“自分は大丈夫”という心の隙ができると、事故はその隙を見逃さずに近寄ってきます。ですから、絶対に心に隙をつくらず、しっかりと集中して運転しましょうね！！

事故から遠ざかる運転をしましょうね！



野田インストラクター

### 各警察署管内の交通事故死者統計（6月末現在）

	累計	増減
浦和	1	0
浦和東	1	0
岩槻	2	0
武南	4	0
浦和警察（浦和区・南区）		
浦和東警察（緑区）		
岩槻警察（岩槻区）		
武南警察（東川口周辺）		

こんにちは！浦和中央教習所です。

# 「うらちゅ〜」の 交通安全宣教師隊 をご紹介します！

交通事故の  
目指して  
頑張っています。



看板娘 うらちゅちゃん&サブキャラ いもちゅちゃん

## 「浦中交通安全宣教師隊」の活動の一部をご紹介します！

**大好評！！**

セムスさんにご協力を頂き、毎月ニュースレターを配布！



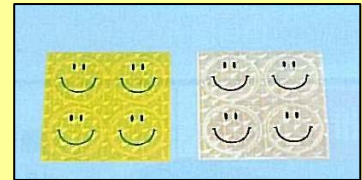
**早期より行っています**

毎月、近隣駅頭にて交通安全普及活動を行っています！



**喜ばれています**

無料で交通事故防止グッズをお届けしています！



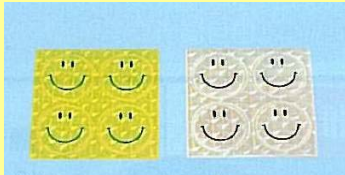
ほかにもあるよ  
までご紹介します



### 夜、くらい道を走る時もこれならあんしん！



空気入れのところに差し込むだけでライトに反射してピカピカ光ります。



ご希望の方に無料で  
お送りいたします！

反射材のできたシールです。自転車の後方などにお貼り下さい。  
サイクルキャップと反射シールのどちらがご希望かもお知らせ下さい。



夜間の自転車の事故が増えてます。これらの反射材を付けて、交通事故の未然防止にご協力下さい！

電子メールかお電話でご請求ください。

ホームページ [浦和中央教習所](#) [検索](#)

Eメール [info@ucds-net.co.jp](mailto:info@ucds-net.co.jp)

でんわ 048(878)1141

浦和中央自動車教習所は地域の交通安全センターとして、交通安全宣教師活動を実施しています。