

交通事故ゼロをめざして!

第61号

交通安全ニュースレター

発行：公認 浦和中央自動車教習所

電話：048-878-1141

ホームページも見てね! 浦和中央教習所 検索



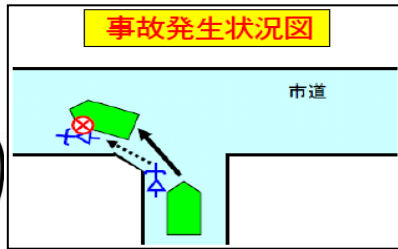
左折の巻き込み防止運動実施中!

自動車と歩行者・自転車の立場から巻き込み事故の事を考えてみましょう。



うららちゃん

今年の8月末までの埼玉県内の交通事故統計をみると、死者数の約41%が高齢者で占めています。特に8月中の高齢死者数が歩行中に2人・自転車乗車中に3人・合わせて5人の尊い命が亡くなっています。先日普通自動車とT字路を左折する際、進路前方を進行する自転車と衝突し自転車の高齢者が亡くなりました。



事故発生状況図

お互いの特徴知って 事故回避

高齢者の交通事故が多くなっています。

多くなっています。

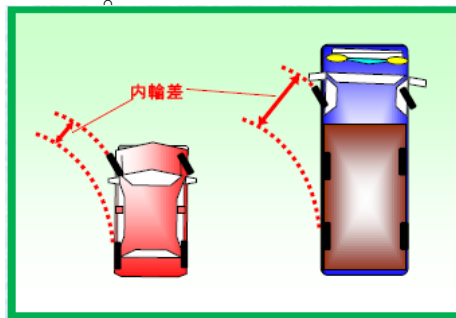
自動車と歩行者・自転車の交通事故は体に加わる力が大きいので重傷や死亡になる可能性が高いんです!!



すずむくん



輪差が大きく、交差点で左折する時はハンドルを右に振ってから曲がってくる事が多いので大型車の横を通行する時は注意しなければいけません。



内輪差とは自動車と右や左に曲がる時に内側の前輪と後輪の軌跡の差の事を言います。内輪差はハンドルを回すほど、自動車の長さが長いほど大きくなっています。特に大型車は内輪差が大きく、交差点で左折する時はハンドルを右に振ってから曲がってくる事が多いので大型車の横を通行する時は注意しなければいけません。

なぜ、左折の巻き込み事故ふたつ目のポイントが発生するの? それは「死角」

巻き込み事故を防止するためには自動車側も歩行者・自転車側も2つのポイントを知っておきましょう。

死角とは車の構造上運転者から見えない部分になります。左図は普通自動車の死角部分をイラストにしたものです。



どうですか?

自分の目、ミラーによる視界の他に見えなくなってしまう部分が多く有ります。更に大型車は車体も大きく荷台の形式により普通車以上に死角が大きくなっています。

巻き込み(込まれ)事故を防止するためには!

自動車の運転者は...

ミラーだけにたよらず死角部分を理解し、頭を動かして目視確認をすると共に見えな場所には歩行者や自転車がいるかもしれないと予測し巻き込んでしまわないように十分に注意しましょう。

自転車や歩行者は...

自動車の内輪差や死角の事を理解し曲がり角では、自動車が止まってくれると思わず自動車に左折する自動車には近づきすぎたり、並んだりせず自動車の運転者に見える場所を走行したり、安全な場所を自動車が行き過ぎるのを待ちましょう。

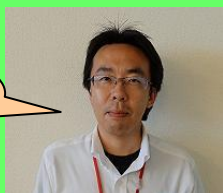
各警察署管内の交通事故死者統計 (8月末現在)

	累計	増減
浦和	1	0
浦和東	1	0
岩槻	1	0
武南	6	1
浦和警察 (浦和区・南区)		
浦和東警察 (緑区)		
岩槻警察 (岩槻区)		
武南警察 (東川口周辺)		

インストラクターからのひとこと

特に自転車は歩きよりも速度が早いので、「さっきまでいなかったのに!」という事が多いです。自動車の運転手はしっかり巻き込み確認を!!

自転車も油断せず気を付けて下さい



柳町インストラクター

こんにちは！浦和中央教習所です。

「うらちゅ～」の 交通安全宣教師隊 をご紹介します！

交通事故の
目指して
頑張っています。



看板娘 うらちゅちゃん&サブキャラ いもちゅちゃん

「浦中交通安全宣教師隊」の活動の一部をご紹介します！

大好評！！

セムスさんにご協力を頂き、毎月ニュースレターを配布！



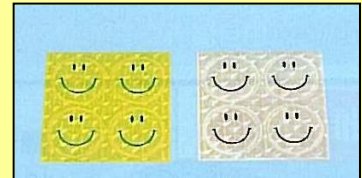
早業より行っています

毎月、近隣駅頭にて交通安全普及活動を行っています！



喜ばれています

無料で交通事故防止グッズをお届けしています！



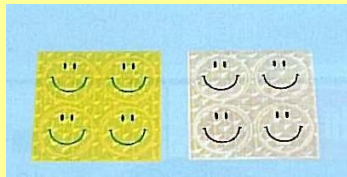
両方にもあるようにご紹介いたします



夜、くらい道を走る時もこれならあんしん！



空気入れのところに差し込むだけでライトに反射してピカピカ光ります。



**ご希望の方に無料で
お送りいたします！**

反射材でできたシールです。自転車の後方などにお貼り下さい。
サイクルキャップと反射シールのどちらかご希望もお知らせ下さい。



夜間の自転車の事故が増えてます。これらの反射材を付けて、交通事故の未然防止にご協力下さい！

電子メールかお電話でご請求ください。

ホームページ [浦和中央教習所](#) [検索](#)

Eメール info@ucds-net.co.jp

でんわ 048(878)1141