

交通安全ニュースレター

発行：公認 浦和中央自動車教習所

電話：048-878-1141

ホームページも見てね! 浦和中央教習所 検索



安全交差点通行運動実施中!

雷雨時は歩行者にも気を付けて運転しましょうね!



うららちゃん

停電時 安全確認 しっかりと!

信号機、電気が無ければ 動かない!

これからの季節、台風や夕立が多い季節です。特に突然の雷による停電も増えてきます。自動車にはバッテリーがありますので停電になっても走らせることもできるし、夜になってもヘッドライトで前を照らして走る事ができますが、道路では電気がないと信号機が点灯せずに、交差点で進めるか、進めな

いかかわかりません。今回はこのような時に行われる手信号と優先道路についてみてみましょう。

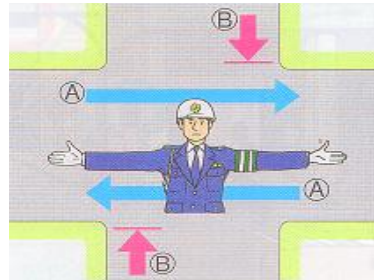
落雷時に車内にいると雷が直撃しても中の人には影響がないようです。ただし、オープンカーやサンルーフ、窓枠に近いと危険です。



手信号をしっかりと 覚えておきましょう!

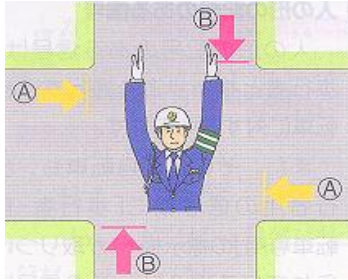
あまり見ることのない警察官などの手信号ですが、滅多に見ることが無いからこそしっかりと覚えて安全に交差点を通行しましょう。

腕を水平に上げている時

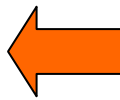


④の方向からくる交通に対して青と同じ意味
⑤の方向からくる交通に対して赤と同じ意味

腕を垂直に上げている時



⑥の方向からくる交通に対して黄と同じ意味
⑦の方向からくる交通に対して赤と同じ意味



この状態から、手を上に上げます!

信号の点灯しない(ない) 交差点の優先関係!

停電直後や信号機が点灯しない交差点全てに警察官などを配備するのは大変です。しかし、交差点には優先順位がありますので、慌てず安全に交差点を通行しましょう。

① 交差道路が優先道路の時

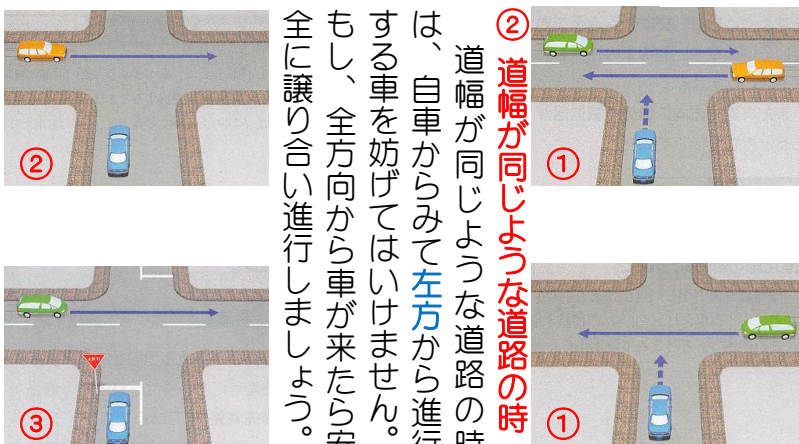
交差点の中で中央線や車両通行帯のある道路や道幅の広い道路の方が優先になります。

② 道幅が同じような道路の時

道幅が同じような道路の時は、自車からみて左方から進行する車を妨げはいけません。もし、全方向から車が来たら安全に譲り合い進行しましょう。

③ 一時停止の標識がある時

標識等で一時停止がある時は、必ず一時停止をして確認をしてから進行しましょう。



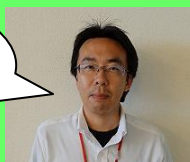
停電時その他の影響

停電時に踏切はどうなるのでしょうか? 停電時に遮断機が下りない状態で電車がきたら危険です。フェイルセーフ機能が働き電車が来なくても遮断機は下りたままになります。トンネル内は前照灯を点けますが照明が消えると更に暗くなります。電光掲示板の情報も表示されませんので注意して運転しましょう。

インストラクターからのひとこと

落雷時の停電は結構あるようです。落雷時は雨や風も強いので気を付けて運転しましょう。

雷雨時には運転を控えるのも安全ですよ。



柳町インストラクター

各警察署管内の 交通事故死者統計(7月末現在)

	累計	増減
浦和	0	0
浦和東	1	0
岩槻	6	1
武南	5	3

浦和警察(浦和区・南区)
浦和東警察(緑区)
岩槻警察(岩槻区)
武南警察(東川口周辺)

こんにちは！浦和中央教習所です。

交通事故0を
目指して
頑張っています。



看板娘 うらちゃん&サブキャラ いもこちゃん

「うらチュ〜」の 交通安全宣教師隊 をご紹介します！

「浦中交通安全宣教師隊」の活動の一部をご紹介します！

大好評！！

セムスさんにご協力を頂き、毎月ニュースレターを配布！



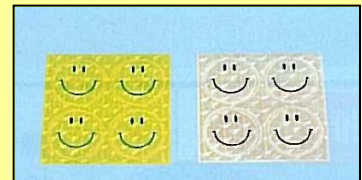
早期より行っています

毎月、近隣駅頭にて交通安全普及活動を行っています！



喜ばれています

無料で交通事故防止グッズをお届けしています！



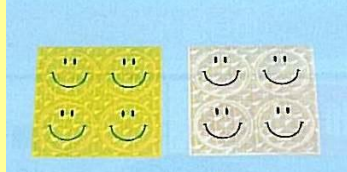
両方にもあるようにご紹介いたします



夜、くらい道を走る時もこれならあんしん！



空気入れのところに差し込むだけでライトに反射してピカピカ光ります。



**ご希望の方に無料で
お送りいたします！**

反射材でできたシールです。自転車の後方などにお貼り下さい。
サイクルキャップと反射シールのどちらがご希望かもお知らせ下さい。



夜間の自転車の事故が増えてます。これらの反射材を付けて、交通事故の未然防止にご協力下さい

電子メールかお電話でご請求ください。

ホームページ [浦和中央教習所](#) **検索**

Eメール info@ucds-net.co.jp

でんわ **048(878)1141**

浦和中央自動車教習所は地域の交通安全センターとして、交通安全宣教師活動を実施しています。