

# 交通安全ニュースレター

発行：公認 浦和中央自動車教習所

電話：048-878-1141

ホームページも見てね! 浦和中央教習所 検索



## 高速道路安全進入運動実施中!

ETC車載器も今は値段が安くなっています。カーナビ連動型もありますよ。



うららちゃん

消費税増税で割引サービスが少なくなりましたが、ノンストップで通過出来るのは便利です。皆も安全を守って通過しよう。



**料金所をスムーズ通過!**  
高速道路で出かける時には通行料金がかります。ETCが普及する前は入口で通行券を取り、出口で料金を支払う方法でしたが、今やノンストップで通過できる利便性や割引サービス等もあり、ETC利用率は88%を超えてETC利用者の方が主流になってきています。高速道路をよく利用する方はもちろん、滅多に利用しない方も是非読んで、安全にETCを利用して下さい



**ETC 便利な半面 注意あり!**

### ETC安全5則

ETCレーンを安全に通過する為には守って頂きたい5つの項目があります。

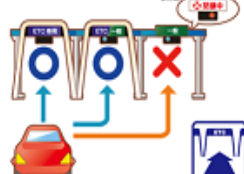
#### ① ETCカード

ETCレーンを通過するためにはETC車載機にETCカードを確実に挿入しましょう。差し忘れったり、表裏が逆になっていたり、有効期限が過ぎたカードでは通過できません。



#### ② ETCレーン

車載機が付いていればETCレーンに入りましょう。「ETC専用」、「ETC一般」、「ETC一般」のレーンなら進入OKです。「一般」「閉鎖中」レーンではETC通過できません。



#### ③ 車間距離

ETCレーンを前車に続いて入る時は十分な車間距離を保ちましょう。



万一、前車のETCが正常に作動せずに急ブレーキをかけるかもしれません。追突を避けるためにも前車がバーを通過してから入る気持ちで走行しましょう。

#### ④ 安全な進入速度

ETCレーンに入る時には速度にも気を付けましょう。他車だけではなく自車のETCが正常に作動しない場合もバーが開きません。現在は開閉バーの開くタイミングが遅くなっていますのでバーに激突しないように時速20キロ以下で進入しましょう。



#### ⑤ 路側表示器の確認

路側表示器は通過した料金を表示するだけではありません。従来はバーが開かなかった場合「正しく通信ができません」としか表示していませんでしたが最近の路側表示器はバーが開かなかった理由も表示されるようになりました。



※もしバーが開かなかったら



バーが開かなかったら、絶対にバックせずにハザードランプを点灯し近くにあるインターホンなどで係員を呼んで指示を受けましょう。

**インストラクターからのひとこと**  
サービスエリアやパーキングエリアから高速道路に出たり入ったりできるスマートインター! ETC専用ですが出入りする時は一時停止ですよ。

スマートインターは一時停止しないとバーが開きません。



柳町インストラクター

### 各警察署管内の交通事故死者統計(10月末現在)

	累計	増減
浦和	2	0
浦和東	1	0
岩槻	6	0
武南	7	1
浦和警察 (浦和区・南区)		
浦和東警察 (緑区)		
岩槻警察 (岩槻区)		
武南警察 (東川口周辺)		

**二輪車ETCも注意!**  
一輪車用ETCは耐震性、防水性が強い専用の車載機で値段も四輪車用に比べて高かったのですが最近では利便性から二輪車用ETCも普及し始めました。  
二輪車で通過する時は追抜きや集団通行すると通信エラーが起きますので注意しましょう。



こんにちは！浦和中央教習所です。

交通事故の  
目指して  
頑張っています。



看板娘 うらちゃん&サブキャラ いもこちゃん

# 「うらチュ〜」の 交通安全宣教師隊 をご紹介します！

## 「浦中交通安全宣教師隊」の活動の一部をご紹介します！

**大好評！！**

セムスさんにご協力を頂き、毎月ニュースレターを配布！



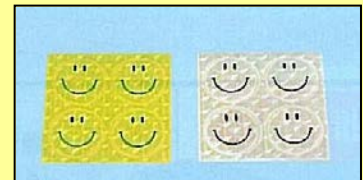
**早朝より行っています**

毎月、近隣駅頭にて交通安全普及活動を行っています！



**喜ばれています**

無料で交通事故防止グッズをお届けしています！



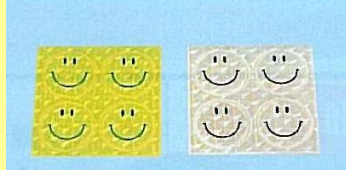
両方にもあるよ  
かたにご紹介します



### 夜、くらい道を走る時もこれならあんしん！



空気入れのところに差し込むだけでライトに反射してピカピカ光ります。



ご希望の方  
に無料で  
お送りいた  
します！

反射材でできたシールです。自転車の後方などにお貼り下さい。  
サイクルキャップと反射シールのどちらがご希望かもお知らせ下さい。



夜間の自転車の事故が増えてます。これらの反射材を付けて、交通事故の未然防止にご協力下さい

電子メールかお電話でご請求ください。

ホームページ [浦和中央教習所](#) [検索](#)

Eメール [info@ucds-net.co.jp](mailto:info@ucds-net.co.jp)

でんわ 048(878)1141

浦和中央自動車教習所は地域の交通安全センターとして、交通安全宣教師活動を実施しています。