

# 交通安全ニュースレター

発行：公認 浦和中央自動車教習所

電話：048-878-1141

ホームページも見てね! [浦和中央教習所](#) [検索](#)



## 初心者等いたわり運動実施中!

初心ドライバーはベテランのように運転に余裕が無い方が多いんです。



うららちゃん

### 思いやり みんなで実行 事故防止

### このマーク知っていますか?

自動車の前と後ろの地上から0.4m以上から1.2m以下の見やすい所に、これらのマークがついている自動車が走っています。皆さんは知っていますか?

- 初心運転者標識 (初心者マーク)
- 高齢運転者標識 (高齢者マーク)
- 聴覚障害者標識
- 身体障害者標識 (身体障害者マーク)

良く見かけるものから滅多に見かけないものまであります。

初心者マークと聴覚障害者マークは標示をしないと、行政処分1点と反則金4000円です。高齢者マークと身体障害者マークは現在努力義務となっています。



### 初心者マーク

皆さんもご存じの初心者マークですが1972年10月1日から制度が導入され普通免許を受けて1年を経過していない人はその車の前と後ろの定められた位置に初心者マークを付けなければなりません。



### 聴覚障害者マーク

このマークは両耳の聴力が補聴器を用いても10mの距離で90デシベルの警告音の音が聞こえない程度の方が運転をする時はその車の前と後ろの定められた位置に聴覚障害者マークを付けなければなりません。このマークを付けている車はワイドミラーを付けて運転をしています。警告音、踏切の遮断機、緊急車両のサイレン等が聞こえません。蝶の羽と耳と形をモチーフにし「聴」と「蝶」を掛けてこのマークになったようです。



### 高齢者マーク

特に、毎年2月3月は教習所を卒業していく新ドライバーが一番多い季節になります。ベテランドライバーは優しい気持ちで見守って下さい。



### 身体障害者マーク

このマークは肢体不自由であることが免許に条件運転する時はその車の前と後ろの定められた位置に身体障害者マークを付けるようにしましょう。お店や高速道路の駐車スペースに車いすのマークが付いている場所では一般車の駐車はやめましょう。



### 仮免許練習標識

仮免許練習標識を付けて教習車等は路上運転に慣れています。

仮免許練習中

インストラクターからのひとこと  
マークを付けている自動車は気をひきしめて運転をし、マークを付けていない自動車はマーク付きの自動車をいって運転をお願いします。

初心の頃を思い出して下さい。



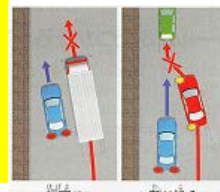
柳町インストラクター

### 各警察署管内の交通事故死者統計 (1月末現在)

	累計	増減
浦和	0	0
浦和東	0	0
岩槻	1	0
武南	2	0

浦和警察 (浦和区・南区)  
浦和東警察 (緑区)  
岩槻警察 (岩槻区)  
武南警察 (東川口周辺)

初心運転者等保護義務  
自動車の運転者はやむを得ない場合の他、上記マークや仮免許標識の車の側方幅寄せをしたり割り込みをしてはいけません。これらの行為は「初心運転者等保護義務違反」として行政処分が1点と反則金が6000円となります。



こんにちは！浦和中央教習所です。

交通事故の  
目指して  
頑張っています。



看板娘 うらちゃん&サブキャラ いもこちゃん

# 「うらチュ〜」の 交通安全宣教師隊 をご紹介します！

## 「浦中交通安全宣教師隊」の活動の一部をご紹介します！

**大好評！！**

セイムスさんにご協力を頂き、毎月ニュースレターを配布！



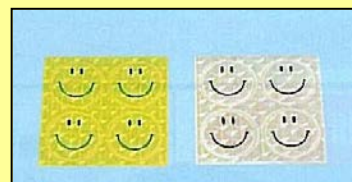
**早稲よい行っています**

毎月、近隣駅頭にて交通安全普及活動を行っています！



**喜ばれています**

無料で交通事故防止グッズをお届けしています！



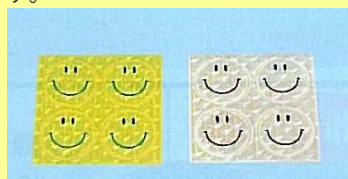
またご紹介しませ  
ゆかにもあるよ



### 夜、くらい道を走る時もこれならあんしん！



空気入れのところに差し込むだけでライトに反射してピカピカ光ります。



ご希望の方  
に無料で  
お送りいた  
します！

反射材でできたシールです。自転車の後方などにお貼り下さい。  
サイクルキャップと反射シールのどちらがご希望かもお知らせ下さ



夜間の自転車の事故が増えてます。これらの反射材を付けて、交通事故の未然防止にご協力下さい

電子メールかお電話でご請求ください。

ホームページ [浦和中央教習所](#) [検索](#)

Eメール [info@ucds-net.co.jp](mailto:info@ucds-net.co.jp)

でんわ 048(878)1141