

交通安全ニュースレター

発行：公認 浦和中央自動車教習所

電話：048-878-1141

ホームページも見てね! [浦和中央教習所](#) [検索](#)



錯覚で起こる危険防止運動実施中!

夜間の走行の際に対向車のライトとの間に人が入ることである、「蒸発現象」などもすべて目の錯覚です。



うららちゃん

錯覚を知って備えて 事故防止!

錯覚で起こる

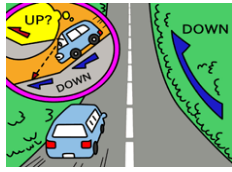
運転中の危険な一瞬!

今回は、運転中の、目の錯覚がもたらす不思議な現象について考えてみましょう。

上り坂なのに

自然に速度が上がる!

上り坂を走っているつもりでアクセルペダルを踏み込んでいると、急に速度が上がることや、下り坂だと思って走行していたら速度が下がってしまうことがあります。これらは主に、目の錯覚によって引き起こされます。それまで走っていた上り坂の先に、これまでより緩やかな上り坂が続く場合、実際には路面の角



高速道路から一般道路に出た時は、目の錯覚で速度超過になりがちです。速度計を目で見る習慣をつけましょう。



危険なものほど

目が離せない!

「目が釘付け」になるのは、魅力的なものだけではありません。自転車に乗っているときに急な下り坂を走行していて速度がコントロールできなくなり、木や壁にぶつかりそうになった経験があるかもしれません。そのとき、接近する木や壁を「危ない」と意識してからぶつかる直前まで、その対象を見つめているケースが多いようです。



人間の視覚は意識と深く結び付いていて、興味を引かれるものや危険を感じるものが目に入ると、それに集中してしまう傾向があります。この料理はすごくおいしそうだ、あの犬はかわそう、すぐ先が通行止めなど、

良くも悪くも強く意識が向く対象には視線が集中してしまいます。これを「視覚吸引作用」といいます。

視覚吸引作用の対策は、凝視している対象からいち早く視線をはずすことです。無意識のうち凝視している場合があるので、できるだけ周囲に視線を配るよう心がけましょう。凝視してしまう対象は、車内にもあります。ダッシュボードの上から落ちそうな荷物など運転の妨げになるようなものは、ドライブ前に片づけておきましょう。

カーブの内側に

寄ってしまう!

クルマを運転していると自然にカーブの内側へ寄ってしまうことがあります。人間の意識と視覚は強く結びついています。ドライバーからカーブを見ると、左カーブでは左側車線が広く、右カーブでは右側車線が広く見えます。人間は広く見えるほうへ寄っていく性質があり、



インストラクターからのひとこと
目の錯覚がもたらす危険は様々で、事故を引き起こす重大なことです。しっかりと知識を入れておきましょう。

知る事がとても大事ですよ。



野本インストラクター

各警察署管内の
交通事故死者統計 (5月末現在)

	累計	増減
浦和	0	0
浦和東	1	0
岩槻	3	0
武南	1	0

浦和警察 (浦和区・南区)
浦和東警察 (緑区)
岩槻警察 (岩槻区)
武南警察 (東川口周辺)

すぎると、次のカーブで切り返しが大きくなり、車体からつくことがあります。こういった状況を回避するには、目の前のカーブに意識を集中しすぎず、気持ちに余裕をもって運転しましょう。

目の錯覚は誰にでも起こりうることなので防ぐことは難しいですが、知識として頭に入れておき、落ち着いて運転できるようにしましょう。

こんにちは！浦和中央教習所です。

交通事故の
目指して
頑張っています。



看板娘 うらちゃん&サブキャラ いもこちゃん

「うらチュ〜」の 交通安全宣教師隊 をご紹介します！

「浦中交通安全宣教師隊」の活動の一部をご紹介します！

大好評！！

セムスさんにご協力を頂き、毎月ニュースレターを配布！



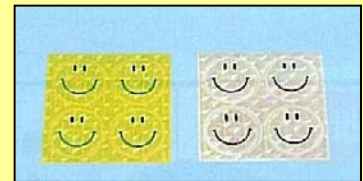
早稲刈りを行っています

毎月、近隣駅頭にて交通安全普及活動を行っています！



喜ばれています

無料で交通事故防止グッズをお届けしています！



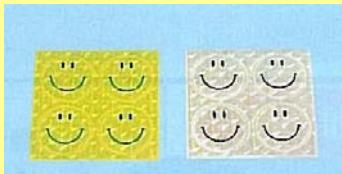
**またご紹介しませう
所かにもあるよ**



夜、くらい道を走る時もこれならあんしん！



空気入れのところに差し込むだけでライトに反射してピカピカ光ります。



**ご希望の方に無料で
お送りいたします！**

反射材でできたシールです。自転車の後方などにお貼り下さい。
サイクルキャップと反射シールのどちらがご希望かもお知らせ下さい



夜間の自転車の事故が増えてます。これらの反射材を付けて、交通事故の未然防止にご協力下さい

電子メールかお電話でご請求ください。

ホームページ [浦和中央教習所](#) [検索](#)

Eメール info@ucds-net.co.jp

でんわ 048(878)1141