

# 交通安全ニュースレター

発行：公認 浦和中央自動車教習所

電話：048-878-1141

ホームページも見てね! 浦和中央教習所 検索



コリジョンコース現象をその特徴から、「田園型事故」、「十勝型事故」と呼びます。



うららちゃん

### 見通しの 良い所でも 慎重に!

## コリジョンコース現象!

コリジョンコース現象とは、そのまま進み続ければ衝突するであろう一点に向かって等速直線運動をしている2つの車両や航空機同士が、視界が良好な場合であってもお互いを早期に視認することが著しく困難であるという現象を言います。

視界が良好なのに認識できない? 運転者は、歩いている人や信号が変わったことなど変化に対応しています。しかし、景色が変わらない田園風景の中を一定の速度で走っていると、常にその車が周辺視野内にある限り、だんだん近づいていることが明確に認識できないことがあります。

コリジョンとは「衝突」という意味です。



しかし、そのまま等速度でまっすぐ進み続けても、相当に接近しこそすれ、実際には衝突しないであろうコースの場合、つまりニアミスで済む場合には、比較的早期に視認することができま

## 年間400人以上

### が亡くなっている!



右の図のような交差点は見通しがきわめて良く、交通事故は発生しそうには思えません。しかし、実際にはこれらの交差点では出会い頭事故が多発しています。日本全国では一年間に400人以上が、このような見通しの良い交差点での出会い頭事故で亡くなっていると推定されています。

## 目の錯覚に

### 気を付けましょう!

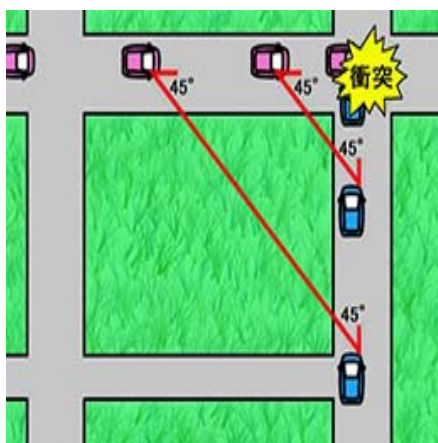
この事故は人間の目の錯覚によって引き起こされています。

人が目の位置を変えずに見渡せる範囲を視野といいます。概ね正面を中心に左右約100度の範囲を見られると言われています。

しかし、この中で、物の形や色まではっきり識別できるのは左右約35度程度のごく狭い範囲に限られています。

それ以外の範囲を「周辺視」又は「周辺視野」と言います。

最近の研究によると、「周辺視」の中では、「動かないものは認識しにくい」という特性があることがわかりました。



右の図のように、交差する道路を走る車が一定の速度で走っている場合、お互いに相手の車が同じ角度に見えつづけます。

もし中心視野で見えれば車の存在に気づくことができますが、運転している時にずっと正面ばかり向いていると周辺視野でしか「交差する道路を走る車」

### インストラクターからのひとこと

見通しの良い道路では、意識して顔を左右に向け、見落としがちな「周辺視」の範囲に注意を向けましょう。

一点集中は危険です。



野本インストラクター

### 各警察署管内の 交通事故死者統計(10月末現在)

	累計	増減
浦和	1	0
浦和東	1	0
岩槻	8	1
武南	4	0

浦和警察 (浦和区・南区)  
浦和東警察 (緑区)  
岩槻警察 (岩槻区)  
武南警察 (東川口周辺)

を見ることができず、しかも周辺視野で見えている、いつも同じ位置に見える(止まっている)ものは背景として扱ってしまい、頭の中では車の存在自体まるで気がつかないこともあります。そして「車が来ていないから止まらなくてもいい」と思っていると、交差点に差し掛かった瞬間、突然目の前に車が現れることとなります。

こんにちは！浦和中央教習所です。

# 「うらチュ〜」の 交通安全宣教師隊 をご紹介します！

交通事故の  
目指して  
頑張っています。



看板娘 うらちちゃん&サブキャラ いもこちゃん

## 「浦中交通安全宣教師隊」の活動の一部をご紹介します！

**大好評！！**

セイムスさんにご協力を頂き、毎月ニュースレターを配布！



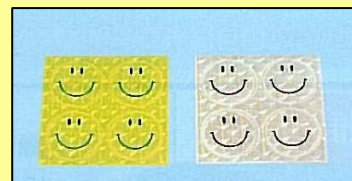
**早稲刈りを行っています**

毎月、近隣駅頭にて交通安全普及活動を行っています！



**喜ばれています**

無料で交通事故防止グッズをお届けしています！



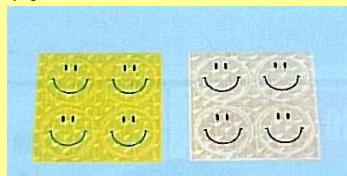
**またご紹介しませう  
所かにもあるよ**



**夜、くらい道を走る時もこれならあんしん！**



空気入れのところに差し込むだけでライトに反射してピカピカ光ります。



ご希望の方に無料で  
お送りいたします！

反射材でできたシールです。自転車の後方などにお貼り下さい。  
サイクルキャップと反射シールのどちらがご希望かもお知らせ下さい



夜間の自転車の事故が増えてます。これらの反射材を付けて、交通事故の未然防止にご協力下さい

電子メールかお電話でご請求ください。

ホームページ [浦和中央教習所](#) [検索](#)

Eメール [info@ucds-net.co.jp](mailto:info@ucds-net.co.jp)

でんわ 048(878)1141

浦和中央自動車教習所は地域の交通安全センターとして、交通安全宣教師活動を実施しています。