

# 交通安全ニュースレター

発行：公認 浦和中央自動車教習所

電話：048-878-1141

ホームページも見てね! [浦和中央教習所](#) [検索](#)



## 脇見運転撲滅運動実施中!

脇見運転は、他のことに気を取られた状態で車を運転する事で、特に前方から視線を外した状態で運転する事を言います。



うらちゃん

### 一秒の重さ理解し 事故防止!

#### 無くならない

#### 悲惨な交通事故...

昨年埼玉県では交通事故により151名の尊い命が失われてしまいました。

交通事故による死者は、毎年減少傾向にあります。しかし、交通事故の発件数自体は、多少の増減はあるものの、毎年ほぼ一定に推移しています。

主な事故の要因としては、

- ① 前方不注意 (漫然・脇見)
- ② 歩行者妨害
- ③ 安全不確認

が挙げられます!  
今回は、その中で脇見運転について取り上げます。  
平成28年の埼玉県での交通事故死者数151人中36人が前

脇見運転は、ちゃんとした情報が取れなくなるので、一時停止の標識や信号機などを見落としてしまい違反や重大事故に発展する危険性があります! しっかり前を見て運転しましょう!



方不注意による交通事故で犠牲になっっている現状です!  
運転は、

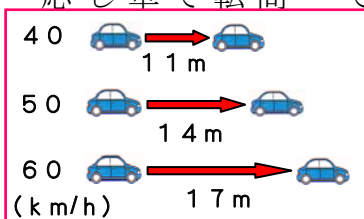
#### まず見る(こ)です!

運転中は、運轉行動(認知・判断・操作)を繰り返して行なわなければなりません。脇見をしてしまうと運轉をするのに必要な情報を捉えること(認知)ができなくなります。

正しい情報を捉えることができなければ、正しい判断や操作をすることはできません。ですから、脇見運転は絶対にしては行けないのです!  
たった一秒で

#### こんなに進む!

では、車は一秒間にどれくらい進んでしまうのでしょうか? 左の図を見て下さい! このように、たった一秒間でもこれだけの距離を進んでしまうのです。



もし、この間に歩行者や自転車が飛び出してきたり、前の車が停止したとしても、何も対応できません。  
このように、普段の生活での1秒間と車を運轉している時の1秒間では、全然、価値と重みが違うのです!

### 脇見運転の主な要因!

- ① 携帯電話の操作
- ② オーディオの操作
- ③ カーナビの注視
- ④ タバコ
- ⑤ 景色を眺める
- ⑥ 目的の地・目標を探す
- ⑦ ダッシュボードや助手席の物が落ちる



このように、運轉中には脇見運轉につながる要因は多々あります。脇見は自分が思っている以上に長い時間しているものです。法的に禁止されているからではなく、1人の運轉者として、

#### 自覚とモラルを持ちましょう!

#### 今の状態がそのまま続く」と「思い込む」のは危険!

運轉者が脇見をする背景には、今の状態がそのまま続くという「思い込み」があります。たとえば、渋滞に巻き込まれてノロノロ運轉しているときに、前車がそのまま進むだろうと思つて脇見をして、急停止した前車に追突するのは、その典型的な事例です。車を運轉するときには、どのような場合でも事態が急変するという意識を持って、

前方から目線をそらさないようにしなければなりません!

### 安全の確認を行ったら、すばやく前方に目を戻しましょう!

バックミラーや標識の確認等、運轉中に前方から目を離し、周囲の安全の確認作業を行う場合があります。

運轉中は、常に進行する方向に危険があることを意識して、安全の確認を行ったらすばやく前方に目を戻しましょう!

### インストラクターからのひとこと

視線を目の前から離れた瞬間に状況は急変するかもしれません。人の命を落とす大事故は、意外と身近にあります。危険性を認識し、神経を集中して運転しましょう。

1秒の重さを考えましょう!!



野本インストラクター

各警察署管内の交通事故死者統計 (5月末現在)

	累計	増減
浦和	3	0
浦和東	1	1
岩槻	1	0
武南	2	2

浦和警察 (浦和区・南区)  
浦和東警察 (緑区)  
岩槻警察 (岩槻区)  
武南警察 (東川口周辺)

こんにちは！浦和中央教習所です。

交通事故0を  
目指して  
頑張っています。



看板娘 うらちゃん&サブキャラ いもこちゃん

# 「うらチュ〜」の 交通安全宣教師隊 をご紹介します！

## 「浦中交通安全宣教師隊」の活動の一部をご紹介します！

**大好評！！**

セイムスさんにご協力を頂き、毎月ニュースレターを配布！



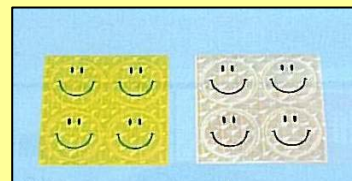
**早稲より行っています**

毎月、近隣駅頭にて交通安全普及活動を行っています！



**配布されています**

無料で交通事故防止グッズをお届けしています！



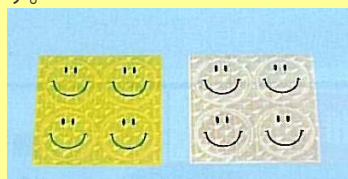
まだご紹介しませ  
両方にもあるよ



**夜、くらい道を走る時もこれならあんしん！**



空気入れのところに差し込むだけでライトに反射してピカピカ光ります。



ご希望の方  
に無料で  
お送りいた  
します！

反射材でできたシールです。自転車の後方などにお貼り下さい。  
サイクルキャップと反射シールのどちらがご希望かもお知らせ下さい。



夜間の自転車の事故が増えてます。これらの反射材を付けて、交通事故の未然防止にご協力下さい

電子メールかお電話でご請求ください。

ホームページ [浦和中央教習所](#) [検索](#)

Eメール [info@ucds-net.co.jp](mailto:info@ucds-net.co.jp)

でんわ 048(878)1141

浦和中央自動車教習所は地域の交通安全センターとして、交通安全宣教師活動を実施しています。