

# 交通安全ニュースレター

発行：公認 浦和中央自動車教習所

電話：048-878-1141

ホームページも見てね! [浦和中央教習所](#) [検索](#)



## 自動車保険周知運動実施中!

任意保険には等級というものがああります。上がれば上がるほど、保険料の割引率が上がって、保険料が安くなっていきます。



うららちゃん

### あらかじめ 備えて安心

## 自動車保険

### 自動車保険について 知りましょう!

自動車保険を大別すると、「**自動車損害賠償責任保険**（以下**自賠責保険**）」と「**任意保険**」の2種類があります。今回はそれぞれの特徴と、**任意保険**に加入する意味について考えて行きましょう。

※**自賠責保険**  
自賠責保険とは、「自動車損害賠償保障法」によって加入が義務付けられている保険で、あらゆる自動車に加入しなければなりません。そのため、「**強制保険**」とも呼ばれています。また、違反者にはきびしい罰則も設けられており、自賠責保険に加入せずに自動車を運転すると「1年以下の懲役または50万円以下の罰金」

等級は1年間保険を使わなければ、1つつ上がり、使うと、基本的に3つつ下がる仕組みになっています。



「**任意保険**」とは、自賠責保険ではカバーしきれない損害を補償する保険です。

「**任意保険**」の補償は、相手方の身体に関する損害にしか適用されません。しかし、自動車事故では、相手方の車や民家の塀を壊してしまうこともありますし、自分がケガを負ったり、最悪の場合、死亡してしまうこともあるでしょう。また、重大な人身事故を起こしてしまうと、相手方への賠償金が多額に上るケースがあり、自賠責保険の補償上限額を大きくオーバーしてしまうことも多いのが現実です。

また、相手方の身体に関する損害の補償額には**上限が定められており**、損害額が上限を超えてしまった場合は自己負担となります。



### 任意保険のおもな補償!

#### ① 対人賠償保険

交通事故で相手方の車に乗っていた人や歩行者をケガさせたり、死亡させてしまったときなど、自賠責保険の補償上限を超える損害賠償をカバーしてくれます。



#### ② 対物賠償保険

交通事故を起こして、他人の車や物などの財物に損害を与えた際に、保険金が支払われます。



#### ③ 人身傷害補償保険

過失割合に関わらず、保険会社の基準によって「実損害額」の保険金が支払われます。車に乗っていた人の損害は、基本的に無条件に補償されます。

#### ④ 搭乗者傷害保険

自分の車に乗っている人（運転者・同乗者）が死亡・ケガをした場合に、「自賠責保険」や「対人賠償保険」などとは別に保険金が支払われます。

#### ⑤ 無保険車傷害保険

賠償能力が十分でない車の過失による事故に巻き込まれた場合に、保険金を受け取れます。

#### ⑥ 自損事故保険

運転手みずからの責任で起こした事故により、運転手自身が死亡・ケガをした場合に保険金が支払われます。



インストラクターからのひとこと  
保険会社によって、内容は様々です。加入する際には、複数の会社を比較して探すようにしましょう。

ご自身に合った保険をさがしましょう!!

野本インストラクター



### 各警察署管内の 交通事故死者統計（1月末現在）

	累計	増減
浦和	1	1
浦和東	0	0
岩槻	0	0
武南	0	0

浦和警察（浦和区・南区）  
浦和東警察（緑区）  
岩槻警察（岩槻区）  
武南警察（東川口周辺）

#### ⑦ 車両保険

事故によって破損した車両の修理代が支払われます。単独事故や当て逃げも補償するタイプや、他車との接触による損害のみを補償するタイプなど、車両保険にはいくつかの種類があります。

また、特約によってカスタマイズする事も出来ますので、良く調べる事も大切です。

こんにちは！浦和中央教習所です。

交通事故0を  
目指して  
頑張っています。



看板娘 うらちゃん&サブキャラ いもこちゃん

# 「うらチュ〜」の 交通安全宣教師隊 をご紹介します！

## 「浦中交通安全宣教師隊」の活動の一部をご紹介します！

**大好評！！**

セイムスさんにご協力を頂き、毎月ニュースレターを配布！



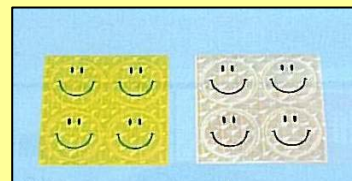
**早稲より行っています**

毎月、近隣駅頭にて交通安全普及活動を行っています！



**配布されています**

無料で交通事故防止グッズをお届けしています！



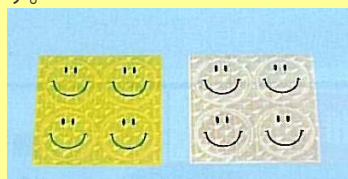
**まだご紹介しませ  
両方にもあるよ**



**夜、くらい道を走る時もこれならあんしん！**



空気入れのところに差し込むだけでライトに反射してピカピカ光ります。



**ご希望の方  
に無料で  
お送りいた  
します！**

反射材でできたシールです。自転車の後方などにお貼り下さい。サイクルキャップと反射シールのどちらがご希望かもお知らせ下さい。



夜間の自転車の事故が増えてます。これらの反射材を付けて、交通事故の未然防止にご協力下さい

**電子メールかお電話でご請求ください。**

ホームページ [浦和中央教習所](#) **検索**

Eメール [info@ucds-net.co.jp](mailto:info@ucds-net.co.jp)

でんわ **048(878)1141**

浦和中央自動車教習所は地域の交通安全センターとして、交通安全宣教師活動を実施しています。