

# 交通安全ニュースレター

発行：公認 浦和中央自動車教習所

電話：048-878-1141

ホームページも見てね! 浦和中央教習所 検索



皆で読んで、自転車保険について考えましょう!



うららちゃん

## 加入して 安全安心

## 自転車も!

### 自転車保険が

### 義務になりました!

近年自転車事故による高額賠償請求事例が全国各地で散見されるなど自転車事故に対する社会的な責任の重みがましてきている状況にあります。

こうした状況の中で、埼玉県では「自転車の安全な利用の促進に関する条例」を改正し、自転車利用者等の自転車損害保険の加入義務化及び学校等における保険加入確認の努力義務を規定しました。

平成30年4月1日に施行されましたので、現在自転車保険に加入されていない方は、早目に自転車保険に加入するようにして下さい。

月々100円から入れる保険もあります。自分は大丈夫と思わずに必ず入りましょう!



### 高額賠償の事例!

平成20年9月、神戸で起きた当時11歳だった少年が運転していたマウンテンバイクと散歩をしていた女性との正面衝突の事故で、9500万円という高額の損害賠償が発生しています。これ以外にも高額賠償が発生している事例が多々あるのが現状です。



自転車でも過失があれば、しっかり賠償をしないといけません。自転車利用者の多くは保険に未加入で自己破産する例も少なくないです。



### 入る前に確認すべき事は!

このような事例に備えるために、保険に加入することが義務となるのですが、保険に入るときにどのような保証があるのか確認する必要があります。

その中で保険を選ぶときのポイントを紹介します!

① 自転車事故で相手にケガをさせたときの個人賠償保障の保険金額と示談代行サービスの有無。

先ず、保証金額が一億円を超

えるかを確認しましょう!

また、示談代行サービスとは事故を起こした際に損害賠償を相手に支払う際に、相手側と損害賠償の金額の交渉をしてくれるサービスの事です。自分自身で交渉するには専門的な知識が必要となりますので、プロに任せるサービスが示談代行サービスとなります。

② 自転車事故で自分が怪我をした時の入院通院等の障害補償の保険金額。

万が一自分自身が怪我をした際に、病院に入院通院するときの費用をもらう事が出来るものです。しかし、一日単位でもらえる金額は内容によって違つので、良く確認する必要があります。

③ 自転車の故障がおきた時のサポート体制。

突然の故障で動かなくなった時に、自転車を搬送してくれたら、修理してもらえるサービスです。

以上、ポイントを挙げましたが、各保険会社によって保証内容も保険金額も変わっていきますので、皆さんの状況に合わせて考える事が大切です。

また、色々なサービスをつけるとそれに付随して、保険金額が上がっていきますので、覚えておいて下さい。

### ルールをしっかり

### 守りましょう!

保険は皆さんを守る為に必要な物ですが、一番大切なことは、ルールをしっかり守り安全運転をすることです。

自転車も車です! 皆さん、ルールをしっかり守って運転するように心がけましょう!

### インストラクターからのひとこと

自転車にも保険があります。万が一に備えて、損害を賠償するための保険等に加入するようにしましょう。

自転車事故をゼロにしましょう!!



野本インストラクター

### 各警察署管内の 交通事故死者統計 (3月末現在)

	累計	増減
浦和	1	0
浦和東	0	0
岩槻	3	1
武南	1	1

浦和警察 (浦和区・南区)  
浦和東警察 (緑区)  
岩槻警察 (岩槻区)  
武南警察 (東川口周辺)

こんにちは！浦和中央教習所です。

交通事故0を  
目指して  
頑張っています。



看板娘 うらちゃん&サブキャラ いもこちゃん

# 「うらチュ〜」の 交通安全宣教師隊 をご紹介します！

## 「浦中交通安全宣教師隊」の活動の一部をご紹介します！

**大好評！！**

セイムスさんにご協力を頂き、毎月ニュースレターを配布！



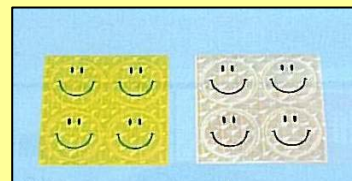
**早稲より行っています**

毎月、近隣駅頭にて交通安全普及活動を行っています！



**配布されています**

無料で交通事故防止グッズをお届けしています！



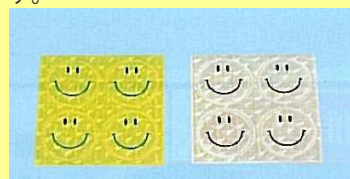
まだご紹介しませ  
両方にもあるよ



**夜、くらい道を走る時もこれならあんしん！**



空気入れのところに差し込むだけでライトに反射してピカピカ光ります。



ご希望の方  
に無料で  
お送りいた  
します！

反射材でできたシールです。自転車の後方などにお貼り下さい。  
サイクルキャップと反射シールのどちらがご希望かもお知らせ下さい。



夜間の自転車の事故が増えてます。これらの反射材を付けて、交通事故の未然防止にご協力下さい

電子メールかお電話でご請求ください。

ホームページ [浦和中央教習所](#) [検索](#)

Eメール [info@ucds-net.co.jp](mailto:info@ucds-net.co.jp)

でんわ 048(878)1141

浦和中央自動車教習所は地域の交通安全センターとして、交通安全宣教師活動を実施しています。