

交通安全ニュースレター

発行：公認 浦和中央自動車教習所

電話：048-878-1141

ホームページも見てね! 浦和中央教習所 検索



秋の事故防止運動実施中!

皆で読んで、秋を安全に乗り切りましょう!



うららちゃん

点灯し 皆で気付いて 事故ゼロに!

紅葉の季節になりました

ね!

皆さん、夏はどのようなようにお過ごしでしたか? 暑かった夏も終わり、過ごしやすい秋の季節になりました。

さて、秋といえはドライブレコーダーで運転の練習にも絶好の季節ですが、秋ならではの注意点とこの点があります。今回は秋に気をつけたい運転のポイントについて考えて行きましよう!



季節の変わり目では車の点検もしましょう! 電球等が切れている可能性があります!



夕暮れ時の運転に注意しましょう!

秋になると日が暮れるのが急速に早くなります。特に16時~18時の時間帯は辺りが暗くなつてきますので、

自動車だけでなく、歩行者の視認性も下がってきてお互いの接近に気付かなくなります。また、その時間帯は仕事や買い物を終えたドライバーの帰宅時間であり、また、子どもたちにとっては下校時間でもあるため、人も車も交通量が多く、そして1日の疲れが出て注意力が低下しやすい時間帯でもあります。



このように、薄暗い夕暮れ時は事故が起きやすい環境なのです!

夕暮れ時運転のポイント!

① 早めのヘッドライト点灯

少しでも歩行者に気付いてもらえるようにヘッドライトを付ける事が大切です。少しでも「薄暗いな」と感じたら、迷わず点灯しましょう。その際、車幅灯(スモールライト)では歩行者から気づかれにくいので、前照灯を点灯する癖をつけてください。

また、最近は自動で点灯する車が増えていますが、自動点灯だと少し遅いなと感じます。意識して自分自身で早目に点灯するように心がけましょう!



② 速度を落としましょう

路上が見にくくなっているため、どんなに注意していても歩行者の発見は昼間よりも遅れてしまいます。夕暮れ時に走行中は、人や自転車が出てきそうな交差点や横断歩道などの手前では、意識してスピードを落とすようにしてください。

③ 道路の右側にも注意を

自動車は左側を走るため、ドライバーはどうしても左側の歩

各警察署管内の交通事故死者統計(7月末現在)

	累計	増減
浦和	2	0
浦和東	0	0
岩槻	3	0
武南	4	1
浦和警察(浦和区・南区)		
浦和東警察(緑区)		
岩槻警察(岩槻区)		
武南警察(東川口周辺)		

行者や自転車へ意識が集中してしまいます。また、ヘッドライトも少し左寄りを照らすようにできているため、ドライバーは自分の右側への注意が意外と低くなってしまう。しかし、多いのは車の右側から横断してくる歩行者との事故なのです。右側も左側もまんべんなく注意を払うよう、視野を広く持つよう心がけましょう。

インストラクターからのひとこと

人間の目は暗い状況に対応するまでには時間がかかります。積極的にライトを付ける事によって、歩行者や自転車に気付いてもらえるようにしましょう!

危険な時間帯だからこそ、より一層注意しましょう!



野本インストラクター

こんにちは！浦和中央教習所です。

交通事故0を
目指して
頑張っています。



看板娘 うらちゃん&サブキャラ いもこちゃん

「うらチュ〜」の 交通安全宣教師隊 をご紹介します！

「浦中交通安全宣教師隊」の活動の一部をご紹介します！

大好評！！

セイムスさんにご協力を頂き、毎月ニュースレターを配布！



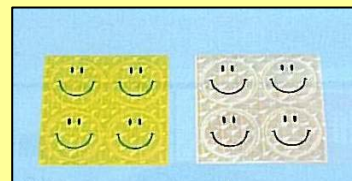
早稲より行っています

毎月、近隣駅頭にて交通安全普及活動を行っています！



配布されています

無料で交通事故防止グッズをお届けしています！



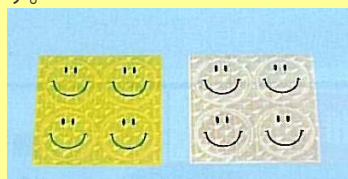
まだご紹介しませ
両方にもあるよ



夜、くらい道を走る時もこれならあんしん！



空気入れのところに差し込むだけでライトに反射してピカピカ光ります。



ご希望の方
に無料で
お送りいた
します！

反射材でできたシールです。自転車の後方などにお貼り下さい。
サイクルキャップと反射シールのどちらがご希望かもお知らせ下さい。



夜間の自転車の事故が増えてます。これらの反射材を付けて、交通事故の未然防止にご協力下さい

電子メールかお電話でご請求ください。

ホームページ [浦和中央教習所](#) [検索](#)

Eメール info@ucds-net.co.jp

でんわ 048(878)1141

浦和中央自動車教習所は地域の交通安全センターとして、交通安全宣教師活動を実施しています。