

交通安全ニュースレター

発行：公認 浦和中央自動車教習所

電話：048-878-1141

ホームページも見てね! 浦和中央教習所 **検索**



高速道路でのトラブル回避方法!

皆で読んで、高速道路を安全に利用しましょう!



うららちゃん

トラブルも 事前の準備で 危機回避!

万が一、高速道路で事故や故障が発生したら!

高速道路網の整備が進み、今では陸上交通の要として欠かすことができないものへと発展してきました。その一方で、交通量の増加等に伴い、年々交通事故は増加傾向にあります。

また、その事故の中には停車中の車に衝突するケースも多々あります。皆さんは万が一高速道路上で事故や故障が発生した場合、後続車に巻き込まれないような正しい対処方法はご存じでしょうか?

今回は高速道路で事故や故障が発生した場合の正しい対処の仕方を考えてみましょう!

高速道路で出掛ける前に日常点検を行い、トラブルに遭う可能性を少しでも減らしましょう!



車にトラブルが発生したら!

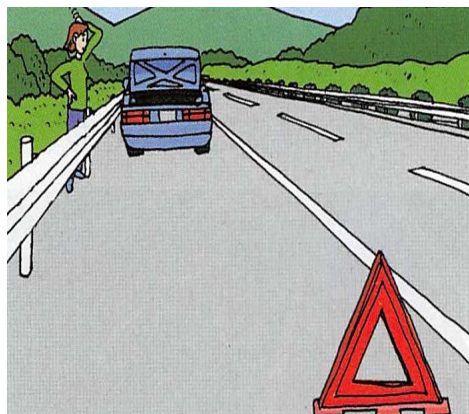
① ハザードランプを点灯して路肩に止める

車にトラブルが発生した際は、ハザードランプを点灯させ、できるだけ路肩に寄せる。橋やトンネルなど、路肩が狭かったり、路肩がない場合、可能な限り広い所まで自走する。



② 発炎筒・停止表示器材を車両後方に置く

同乗者を安全な場所に避難させてから、発炎筒、停止表示器材を車から50m以上後方に置く(見通しが悪い場合、さらに後方に)。



但し、燃料漏れの際は、引火の危険があるので、発炎筒は使わないようにしましょう!

また、やむを得ず故障や事故で高速道路上に停止する場合は、停止表示器材を置くことが義務付けられていますので、出掛ける際は必ず持って行くようにしましょう!

③ ガードレールの外側などに避難

同乗者といっしょにガードレールの外側に避難しましょう。橋や高架など外側に避難できない場合、車から離れてガードレールに身を寄せて下さい。また、追突された際に巻き添えにならないように、車より後方に避難するようにして下さい。



④ 非常電話や携帯電話で救援依頼をする

1キロおきに設置してある非常電話か携帯電話で救援依頼をしましょう。また、携帯の場合、場所が特定できるように、路肩にあるキロポストの数字を伝えるようにして下さい。

※ 携帯電話で救援依頼をする場合は#9910にかけて下さい!

インストラクターからのひとこと

トラブルはいつ起こるか予測できません! 回避方法を知っておくと共に、それに備えた準備をしておきましょう!

行楽の秋を安全に過ごしましょう!



野本インストラクター

各警察署管内の
交通事故死者統計(8月末現在)

累計	増減
2	0
1	1
3	0
4	0

浦和警察(浦和区・南区)
浦和東警察(緑区)
岩槻警察(岩槻区)
武南警察(東川口周辺)

緊急時はできるだけ安全な場所に停車し、自分自身も車外の安全な場所に避難してから電話をかけましょう。
高速道路上は大変危険です! 決してご自身で作業せず救援が到着するのを待ちましょう!

こんにちは！浦和中央教習所です。

交通事故0を
目指して
頑張っています。



看板娘 うらちゃん&サブキャラ いもこちゃん

「うらチュ〜」の 交通安全宣教師隊 をご紹介します！

「浦中交通安全宣教師隊」の活動の一部をご紹介します！

大好評！！

セイムスさんにご協力を頂き、毎月ニュースレターを配布！



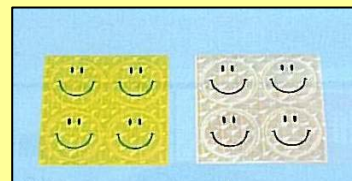
早稲より行っています

毎月、近隣駅頭にて交通安全普及活動を行っています！



配布されています

無料で交通事故防止グッズをお届けしています！



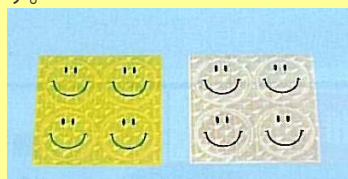
まだご紹介しませ
両方にもあるよ



夜、くらい道を走る時もこれならあんしん！



空気入れのところに差し込むだけでライトに反射してピカピカ光ります。



ご希望の方
に無料で
お送りいた
します！

反射材でできたシールです。自転車の後方などにお貼り下さい。
サイクルキャップと反射シールのどちらがご希望かもお知らせ下さい。



夜間の自転車の事故が増えてます。これらの反射材を付けて、交通事故の未然防止にご協力下さい

電子メールかお電話でご請求ください。

ホームページ [浦和中央教習所](#) [検索](#)

Eメール info@ucds-net.co.jp

でんわ 048(878)1141

浦和中央自動車教習所は地域の交通安全センターとして、交通安全宣教師活動を実施しています。