

交通安全ニュースレター

発行：公認 浦和中央自動車教習所

電話：048-878-1141

ホームページも見てね! [浦和中央教習所](#) [検索](#)



冬の運転周知運動実施中!

厳しい寒さの冬も
安全運転しましょう!



うららちゃん

**冬道は
急がずゆっくり
ゆるやかに**

今年も冬が来ます!

季節もどんどん寒くなり冬に近づいてきましたね。

冬は車にとっても厳しい季節。運転にも細心の注意が必要になります。

特に明け方や夜は路面が凍結し、少しの無理で車が滑り出し事故になってしまいかも…。

雪が降った後は更に危険度が増します。

今回は、冬の運転で注意するポイントを考えて行きましょう!



突然の雪等に対応できるように、スタッドレスタイヤ・チェーンを準備しましょう!



「急」は禁物です
冬道は積雪や凍結などがあ
り、いつもより何倍も滑りやす
いです。

- × 急発進
- × 急ハンドル
- × 急ブレーキ

「急」のつく操作はスリップの原因になります。

気持ちも操作も冬道モードに切り替えて!

冬道は、いつもの感覚で運転しては危険です。頭を冬道モードに切り替えて、慎重な操作をしましょう。

アクセル・ブレーキ・ハンドル等をいつもより

「ゆるやかに」
「ゆっゆっ」と
「時間をかけて」
操作しましょう。

また、スリップしてしまうかもしれないことを考え、車間距離をいつもより空けて走行しましょう!

冬の道での発進!

MT車の場合は2速で、AT車の場合はアクセルをあまり踏み込まず、クリープ現象で発進をしましょう。100%の事で

タイヤが空回りしてぐぐぐ安全に発進できません。

カーブでは!

カーブを曲がり始める前にしっかりと減速しておきましょう。ブレーキをかけながらハンドルを曲げると、タイヤには「止まる事」と「曲がる事」の二つの仕事をさせることになり直線よりもスリップが起きやすくなります。



カーブより手前で十分に減速しておき、ハンドルを曲げるときは、遅いと感じる速度で曲がりましょう!

下り坂での注意点!

冬道ではエンジンブレーキを積極的に使いたしましょう。早目にアクセルを離す・ギアを一つ下に下げる等です。エンジンブレーキはフットブレーキに比べて緩やかな減速が可能ですので、滑りにくい減速方法といえます。エンジンブレーキとフットブレーキを併用し、車を滑らせない運転をしましょう!

過信は禁物です!

最近では自動ブレーキも一般的になってきましたが、滑った車を止めることは出来ません。

最新装備や運転技術を過信せず、滑るかも…の気持ちをお忘れずに!



インストラクターからのひとこと

早朝・深夜は路面が凍結している事が多くなります、時間帯によっても運転の方法を変えましょう!

準備をしっかりして、冬を安全に運転しましょう



野本インストラクター

各警察署管内の
交通事故死者統計(10月末現在)

	累計	増減
浦和	4	0
浦和東	1	0
岩槻	3	0
武南	5	1

浦和警察 (浦和区・南区)
浦和東警察 (緑区)
岩槻警察 (岩槻区)
武南警察 (東川口周辺)

こんにちは！浦和中央教習所です。

交通事故0を
目指して
頑張っています。



看板娘 うらちゃん&サブキャラ いもこちゃん

「うらチュ〜」の 交通安全宣教師隊 をご紹介します！

「浦中交通安全宣教師隊」の活動の一部をご紹介します！

大好評！！

セイムスさんにご協力を頂き、毎月ニュースレターを配布！



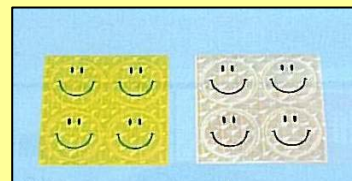
早稲より行っています

毎月、近隣駅頭にて交通安全普及活動を行っています！



配布されています

無料で交通事故防止グッズをお届けしています！



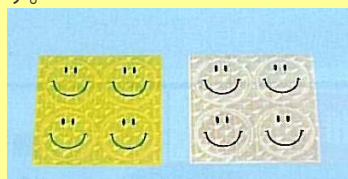
**まだご紹介しませ
両方にもあるよ**



夜、くらい道を走る時もこれならあんしん！



空気入れのところに差し込むだけでライトに反射してピカピカ光ります。



ご希望の方
に無料で
お送りいた
します！

反射材でできたシールです。自転車の後方などにお貼り下さい。
サイクルキャップと反射シールのどちらがご希望かもお知らせ下さい。



夜間の自転車の事故が増えてます。これらの反射材を付けて、交通事故の未然防止にご協力下さい

電子メールかお電話でご請求ください。

ホームページ [浦和中央教習所](#) [検索](#)

Eメール info@ucds-net.co.jp

でんわ 048(878)1141

浦和中央自動車教習所は地域の交通安全センターとして、交通安全宣教師活動を実施しています。

