

交通安全ニュースレター

発行：公認 浦和中央自動車教習所

電話：048-878-1141

ホームページも見てね! 浦和中央教習所 検索



左側通行の浸透運動実施中!

あまり勉強する機会のない「自転車安全利用5則」を知ろう!



つづみちゃん

道路交通法や自転車安全利用5則では、車道の左側が原則となっています。でも、右側を走った方が近道になることも多いので、あまり徹底されていません。車道の右側を走行すると、なぜダメなのか。今回は、左側通行をする理由について考えてみましょう。

左を走れって言われたり、車道寄りを走れって言われたり・・・? なんだかよくわからない! 誰か解るように説明してよ~!!

すすむくん



自転車は
どこを走ったら
安全か?

決まりはあるの?

自転車に乗っていると、「どこを走ればいいのか分からない時」がありませんか?



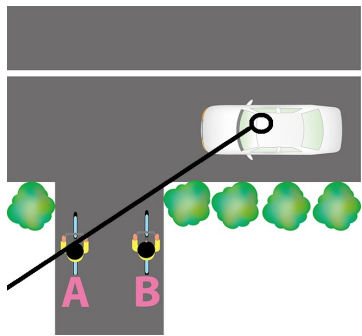
法律では

- ① 車道では、車道の左側
- ② 歩行者用ではない路側帯では、道路左側の路側帯内
- ③ 歩道では車道寄りを徐行して歩行者を優先させる



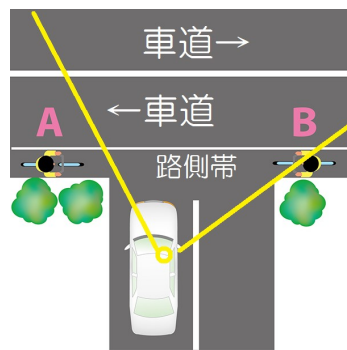
具体例を見よう!

① 左側を通行



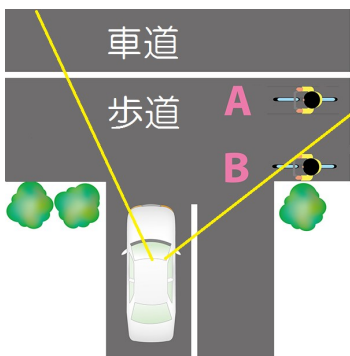
Aは左側にいて、車から見やすい。Bは右にいて、車からは見えにくい。車道の右側通行は他者から発見されにくいんです!

② 左側の路側帯を走る



車は、Aを見つけてから停止するまでに距離がない。しかし、Bは見つけてから停止するまで比較的距離があります。進行方向右側の路側帯通行は出会い頭事故の可能性が高い!

③ 歩道では車道寄り



図下から来た車から見るとAは早く発見されますが、Bは木陰から出なければ発見されません。歩道内の左側走行と比べて、歩道内の車道寄り走行の方が早く発見され、事故リスクが下がります!

知れば納得!

皆さんが自転車に乗るときに、まさか危ない運転をしようと思っている人はいないと思いますが、知らずに危ない位置を走行していませんか? 走る位置ひとつで事故になるかならないかが別れます。ルールを守り、無事故で過ごしましょう!

インストラクターからのひとこと
細かくて分かりにくく感じるかもしれませんが、事故リスクを減らすためによ〜く考えられたルールなんです!

こどもにも、是非教えていきたい知識やルールですね!

へんみインストラクター



各警察署管内の交通事故死者統計 (10月末現在)

	累計	増減
浦和	3	-1
浦和東	1	0
岩槻	2	-1
武南	5	0

浦和警察 (浦和区・南区)
浦和東警察 (緑区)
岩槻警察 (岩槻区)
武南警察 (東川口周辺)

こんにちは！浦和中央教習所です。

交通事故0を
目指して
頑張っています。



看板娘 うらちゃん&サブキャラ いもこちゃん

「うらチュ〜」の 交通安全宣教師隊 をご紹介します！

「浦中交通安全宣教師隊」の活動の一部をご紹介します！

大好評！！

セイムスさんにご協力を頂き、毎月ニュースレターを配布！



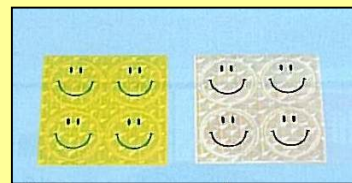
早稲よい行っています

毎月、近隣駅頭にて交通安全普及活動を行っています！



配布されています

無料で交通事故防止グッズをお届けしています！



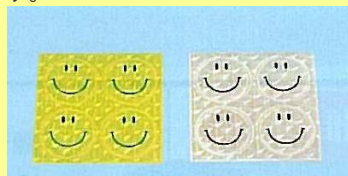
**またご紹介します
両方にもあるよ**



夜、くらい道を走る時もこれならあんしん！



空気入れのところに差し込むだけでライトに反射してピカピカ光ります。



ご希望の方
に無料で
お送りいた
します！

反射材でできたシールです。自転車の後方などにお貼り下さい。
サイクルキャップと反射シールのどちらがご希望かもお知らせ下さい。



夜間の自転車の事故が増えてます。これらの反射材を付けて、交通事故の未然防止にご協力下さい

電子メールかお電話でご請求ください。

ホームページ [浦和中央教習所](#) [検索](#)

Eメール info@ucds-net.co.jp

でんわ **048(878)1141**

浦和中央自動車教習所は地域の交通安全センターとして、交通安全宣教師活動を実施しています。